



Instrução para ajuste do mancal do eixo de tração do Pontto

Problema - Pontto imprimindo na data e/ou campo errado no cartão.

Exemplo:

SALDO A RECEBER		R\$					
Nos termos da portaria Mtb n.os 3.162, de 08/09/1982 e 3.081 de 11/04/84, o presente cartão de ponto, substitui o quadro de horário de trabalho, inclusive o de menores							
H. Norm.	MANHÃ		TARDE		EXTRA		H. Extras
	Entrada	Saída	Entrada	Saída	Entrada	Saída	
	05:00	05:29					
16	05:29			05:29	05:30		
17							
18							
19	05:30						
20							

DIA 17 IMPRESSO FORA DO CAMPO CORRESPONDENTE

DIA 16 IMPRESSO FORA DO CAMPO CORRESPONDENTE

DIA 20 IMPRESSO NO CAMPO DO DIA 19

DIA 20 IMPRESSO NO CAMPO DO DIA 19

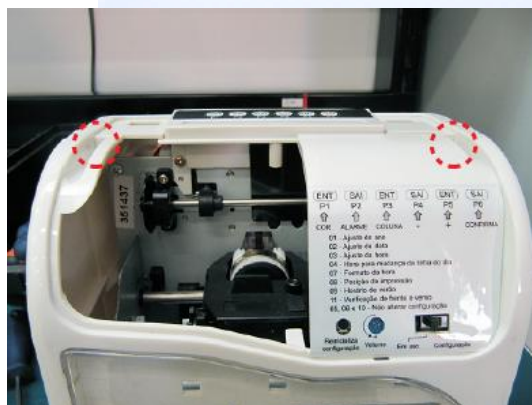
Obs: este problema pode ocorrer tanto na impressão da primeira quinzena como na segunda.

Para a correção do mesmo criamos um procedimento para ajuste do mancal do eixo de tração do cartão. O que deve solucionar este problema.

Abaixo os passos a seguir para o ajuste:

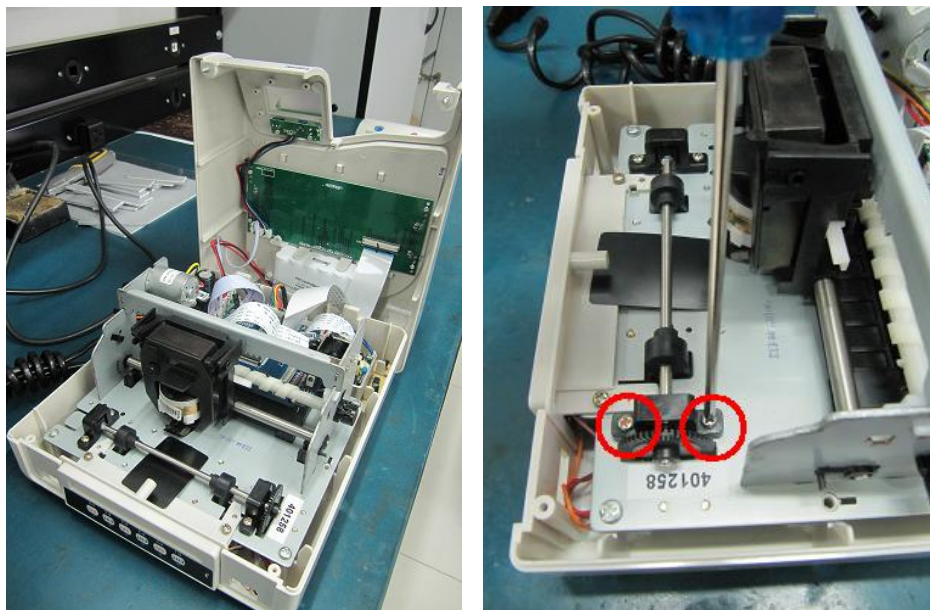
1. Desmontagem Inicial:

- Com a chave que acompanha o produto, abra o equipamento e retire a tampa frontal superior.
- Com a ajuda de uma chave Philips remova os dois parafusos superiores para que possamos abrir a parte frontal do equipamento.

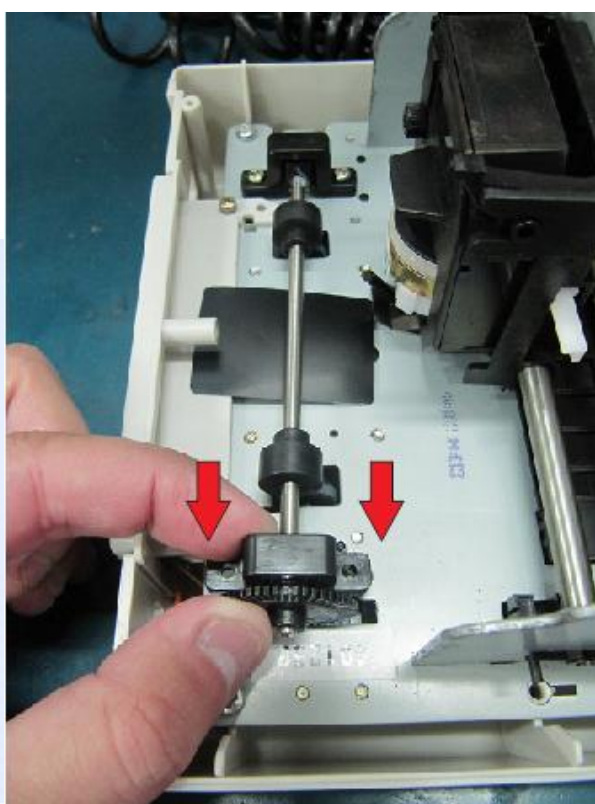




- Posicione o equipamento conforme foto abaixo para facilitar a retirada do conjunto.
- Com a ajuda de uma chave Philips remova os 2 parafusos nas posições indicadas.

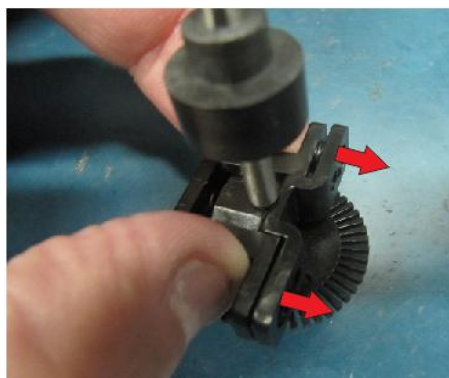


- Remova o eixo e o conjunto do mancal levantando um pouco e puxando no sentido indicado.





- Com a ajuda de uma chave de fenda desmonte o conjunto do mancal, desencaixe a base do mancal no sentido indicado.
- Depois de aberto o mancal interno do eixo provavelmente estará preso ao eixo. Remova este item para que seja feito o lixamento.



- Dobre um pequeno pedaço de lixa e lixe a parte côncava do suporte removendo material. Ou seja, aumentando o raio de encaixe do eixo.





- Para certificar-se que já lixou o suficiente posicione o mancal no eixo e apoie com o dedo. Retire o dedo, se o mancal cair é que o mesmo já foi corretamente ajustado. Caso o mancal ainda fique preso ao eixo volte ao passo anterior e remova mais material. Sempre refaça o teste para evitar retirada excessiva de material.



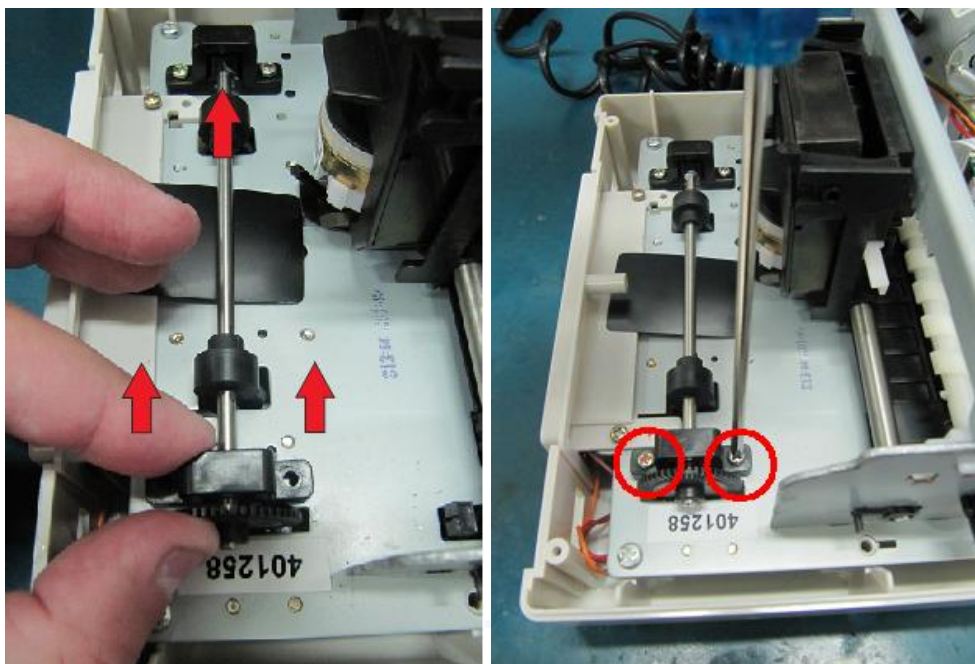
2. Montagem do conjunto depois de ajustado:

- Monte novamente o conjunto do mancal no eixo. Travando a base ao corpo.

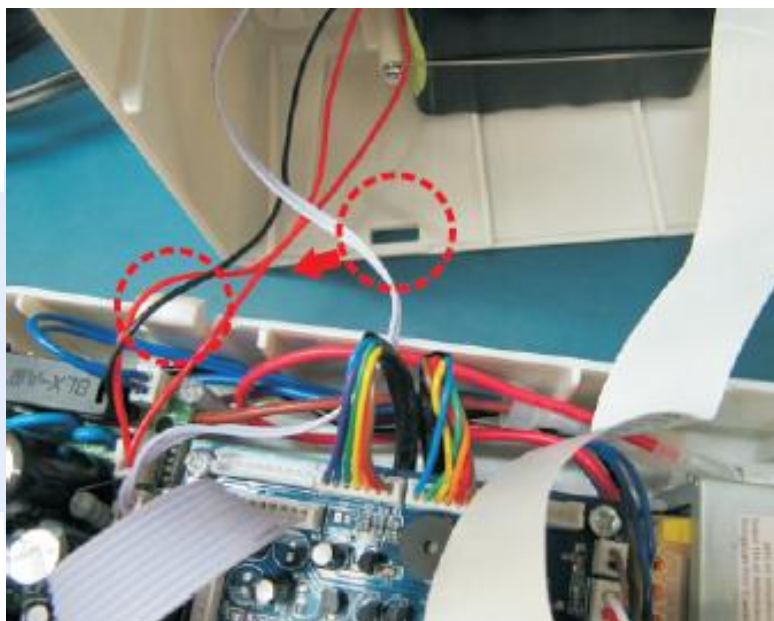




- Recoloque o eixo na posição indicada, posicionando a ponta oposta do mancal no eixo do ponto e posicione para a fixação do conjunto mancal através dos parafusos removidos anteriormente. Aperte os parafusos novamente para fixar o mancal.



- Pronto o conjunto do eixo já está ajustado ao equipamento.
- Encaixe a tampa frontal do gabinete posicionando as aberturas inferiores nas travas do gabinete.



- Com a tampa encaixada recoloque e aperte os dois parafusos superiores (posição indicada) da parte frontal do equipamento.



- Recoloque a tampa frontal superior do equipamento e feche com a chave.



- Faça marcações em algumas datas para verificar se o problema foi solucionado.

Fim

1 Histórico de Alterações:

REVISÃO	DATA	ALTERAÇÃO	MOTIVO
00	08/07/2014	Liberação do Documento	