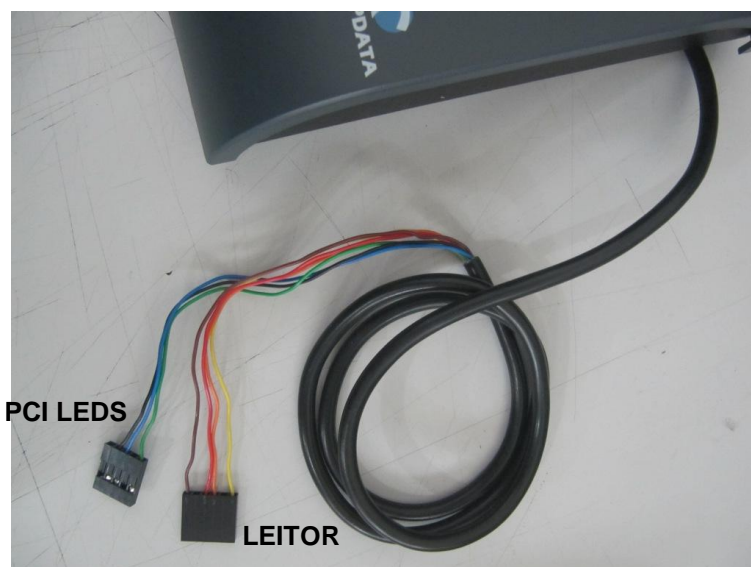





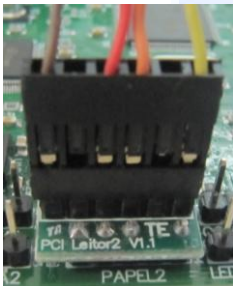
## Instrução de Instalação do Leitor Adicional Inner Acesso Barras ou Prox

### 1 Identificação



Leitor Adicional Inner Acesso Barras ou Prox

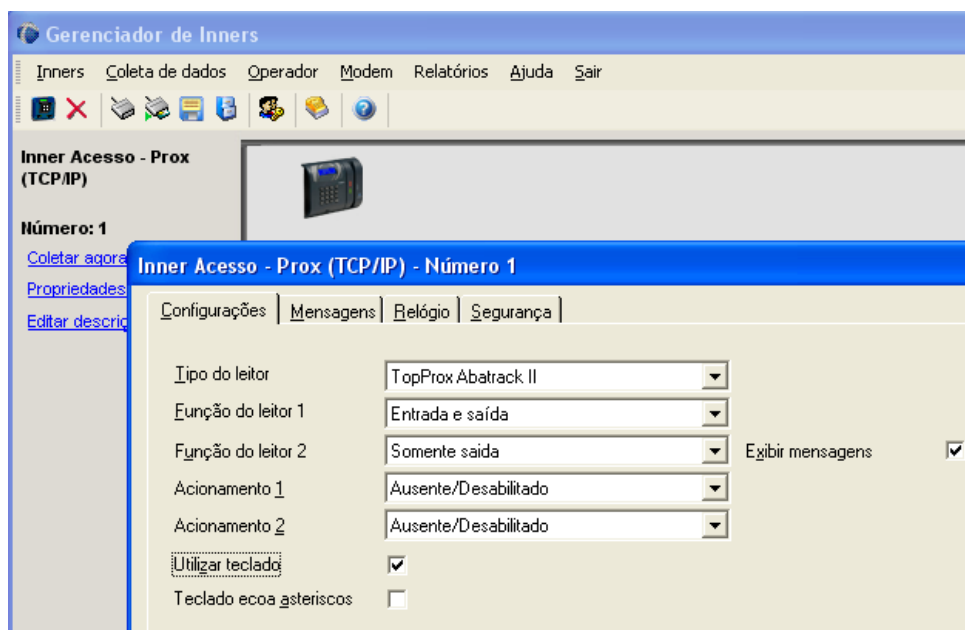
### 2 Instrução

Conexão dos cabos	
1	Conecte o cabo da PCI Leds no conector "CN2" da PCI Led's do Inner.
	
2	Conecte o cabo do leitor no CN1 da PCI Leitor 2
	

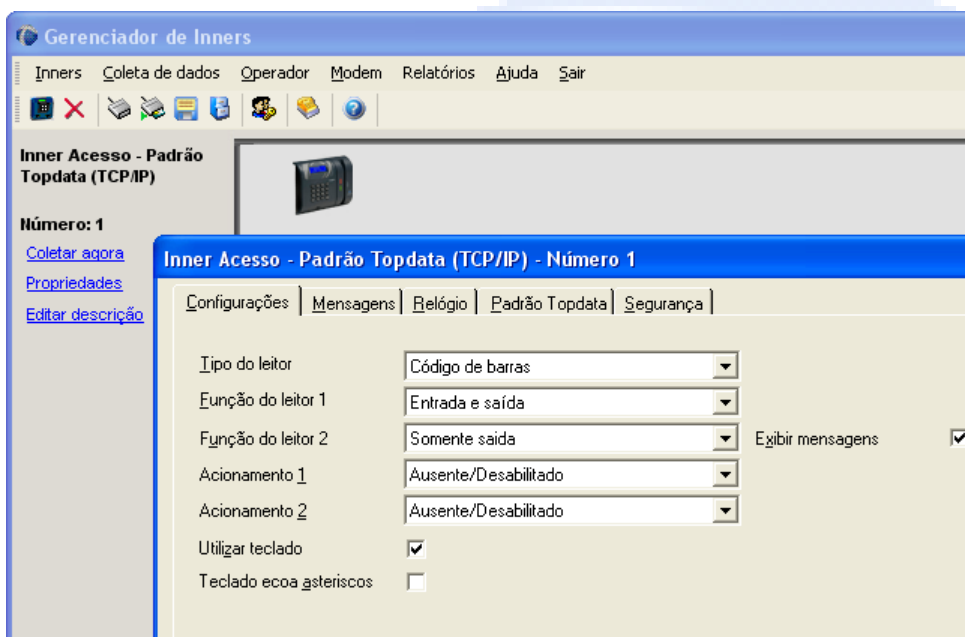


No Gerenciador criar um novo Inner de acordo com o modelo do Leitor Adicional para configurar o equipamento.

3



**Inner Acesso Prox** \*Tipo de leitor varia de acordo com o equipamento



**Inner Acesso Barras**