



Topdata Sistemas de Automação Ltda.

Rua Dr. Carvalho Chaves, 662

Curitiba - PR - Brasil

Fone/Fax +55 41 3332-7826

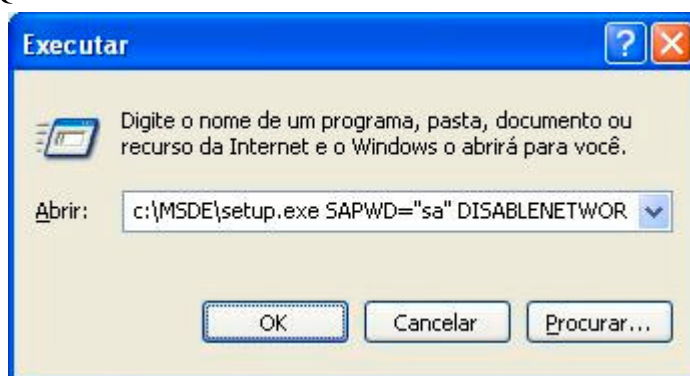
www.topdata.com.br

suporte@topdata.com.br

Instrução Técnica:: IP050/Ed.001

INSTRUÇÕES PARA INSTALAÇÃO DO MSDE PARA USO NO TOPACESSO

- 1) Efetuar o download do MSDE 2000 Release A
- 2) Extrair o pacote
- 3) Executar o setup da seguinte forma, em Iniciar->Executar:
C:\nome da pasta\SETUP SAPWD="senha" DISABLENETWORKPROTOCOLS=0
SECURITYMODE=SQL



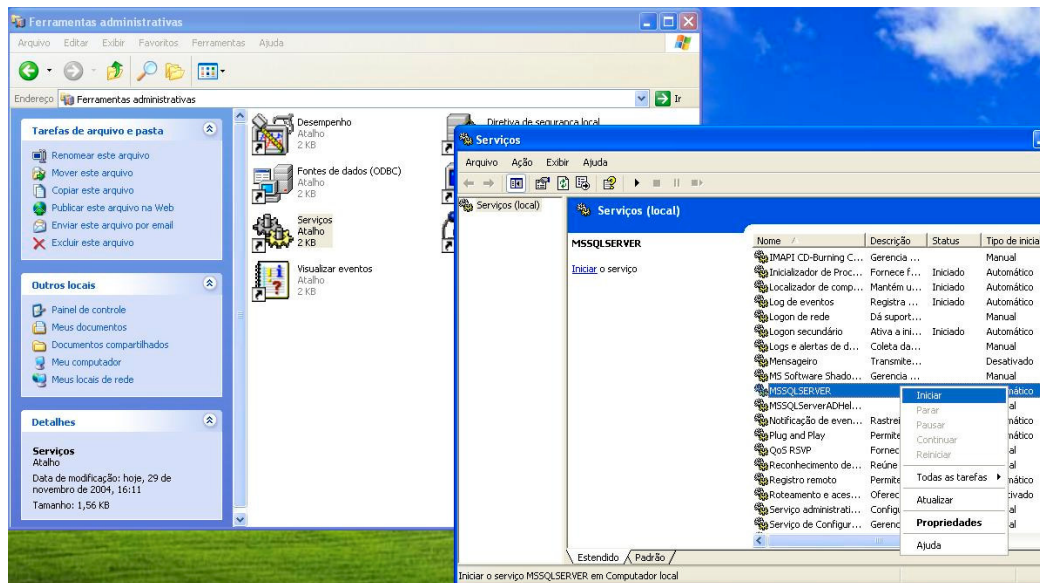
Onde **senha** é uma senha qualquer para o usuário **sa**. No exemplo a senha é **sa**.



- 4) Terminada a instalação, reiniciar o computador.
- 5) Verificar se o serviço do MSDE já está iniciado. Ele deve estar com o ícone verde na barra do Windows, caso contrário, inicie o serviço da seguinte maneira: Iniciar → configurações → Painel de Controle → Ferramentas Administrativas → Serviços, clicando com o botão direito sobre o serviço **MSSQLSERVER** e selecionando a opção **Iniciar**, como mostra a figura abaixo.



Topdata Sistemas de Automação Ltda.
Rua Dr. Carvalho Chaves, 662
Curitiba - PR - Brasil
Fone/Fax +55 41 3332-7826
www.topdata.com.br
suporte@topdata.com.br



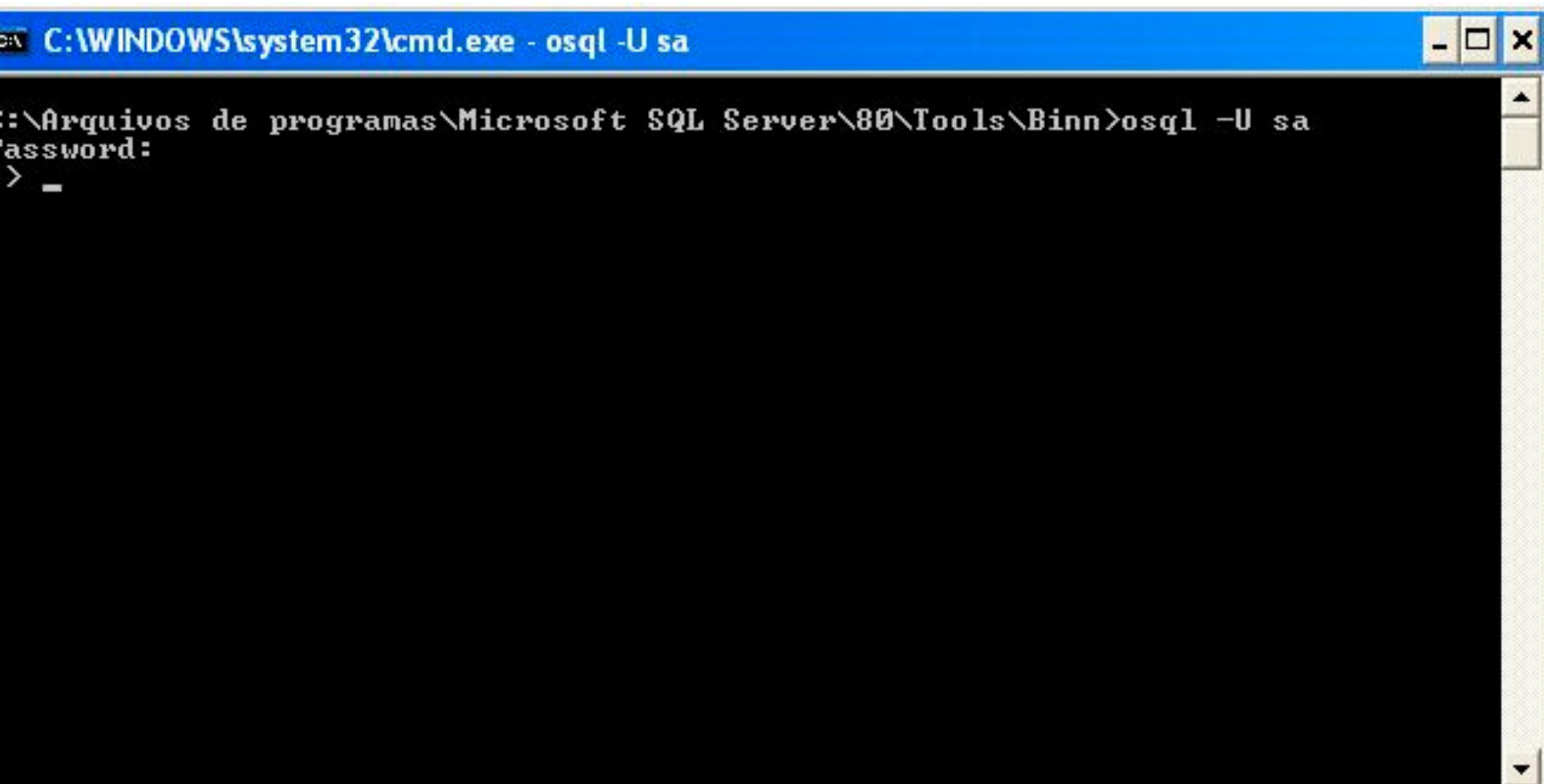
- 6) Efetuar o login no SQL Server digitando o seguinte comando no prompt do MS-DOS:
Cd Arquivos de programas\Microsoft SQL Server\80\Tools\Binn

Em seguida digite o comando abaixo (**Respeitando as letras maiúsculas das minúsculas**)

osql -U sa

O aplicativo osql.exe deve estar em alguma pasta do tipo: C:\Arquivos de programas\Microsoft SQL Server\80\Tools\Binn

Digite a senha que foi definida na instalação.





Topdata Sistemas de Automação Ltda.

Rua Dr. Carvalho Chaves, 662

Curitiba - PR - Brasil

Fone/Fax +55 41 3332-7826

www.topdata.com.br

suporte@topdata.com.br

- 7) Teste a instalação digitando os seguintes comandos:

select @@version <enter>

go <enter>

The screenshot shows a Windows command prompt window with a blue title bar. The title bar text is "C:\WINDOWS\system32\cmd.exe - osql -U sa". The command prompt shows the following text:

```
C:\Arquivos de programas\Microsoft SQL Server\80\Tools\Binn>osql -U sa
password:
> select @@version
> go_
```

O resultado deve ser parecido com o mostrado na figura abaixo:



Topdata Sistemas de Automação Ltda.
Rua Dr. Carvalho Chaves, 662
Curitiba - PR - Brasil
Fone/Fax +55 41 3332-7826
www.topdata.com.br
suporte@topdata.com.br

```
C:\WINDOWS\system32\cmd.exe - osql -U sa

C:\Arquivos de programas\Microsoft SQL Server\80\Tools\Binn>osql -U sa
Password:
1> select @@version
2> go

-----

Microsoft SQL Server 2000 - 8.00.760 (Intel X86)
Dec 17 2002 14:22:05
Copyright (c) 1988-2003 Microsoft Corporation
Desktop Engine on Windows NT
5.1 (Build 2600: Service Pack 2)

<1 row affected>
1> █
```

- 8) Digite **quit** para encerrar a execução do osql.
- 9) Crie a base do TopAcesso digitando o seguinte comando (ainda no prompt do MS-DOS):
osql -U sa -i "c:\nome da pasta\cria base 1.11.sql" para windows XP para o Win 2000 e outros como abaixo.
Em password, entre com a senha do usuário **sa** definido no momento da instalação.
O resultado deve ser parecido com o apresentado na figura abaixo.



suporte@topdata.com.br

[illegible]



Topdata Sistemas de Automação Ltda.

Rua Dr. Carvalho Chaves, 662

Curitiba - PR - Brasil

Fone/Fax +55 41 3332-7826

www.topdata.com.br

suporte@topdata.com.br

go <enter>

O resultado deve ser parecido com o mostrado na figura abaixo.

```
C:\WINDOWS\system32\cmd.exe - osql -U sa

C:\Arquivos de programas\Microsoft SQL Server\80\Tools\Binn>osql -U sa
Password:
1> use TopAcesso
2> go
1> select * from configuracoes
2> go
Comunicacao NumDigitos Porta PortaTCP          ListaOffline
EtiqMargemSuperior EtiqMargemEsquerda EtiqLargura   EtiqAltura
EtiqLinhas EtiqColunas EtiqDistanciaColunas EtiqDistanciaLinhas
EtiqTamanhoPapel EtiqLarguraFolha EtiqAlturaFolha EtiqFoto EtiqCodBarras

TipoLeitor GravaEventos          Versao
-----
0          10          2          3570          0          6.0
5          1          2          10.0          1.0          10.0          1.0          1
1          16384 1.11.0

(1 row affected)
1>
```

Para sair do osql digite **quit**.