

Ajuste da folga dos braços no mecanismo articulado

Utilize este procedimento para ajuste da folga dos braços no mecanismo articulado ou braços com problema de queda constante sem o desligamento da energia.

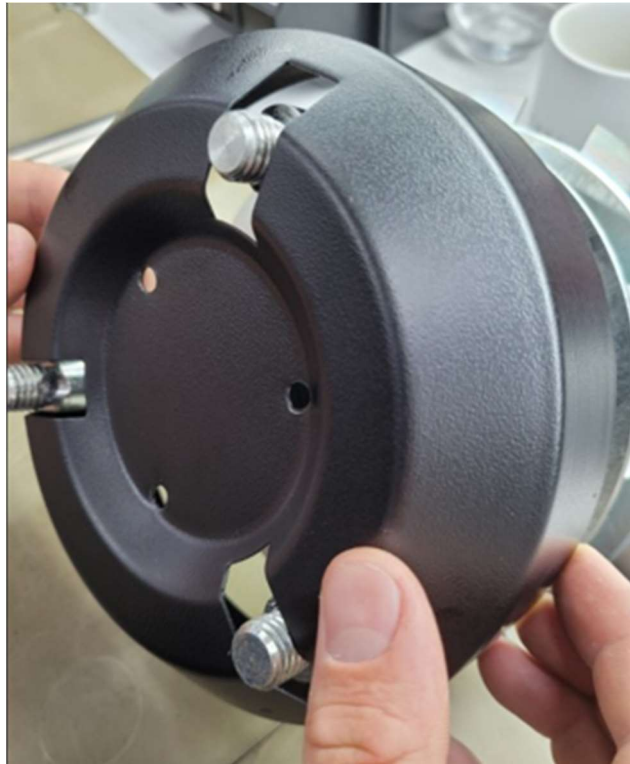
Passo 1 - Remova o parafuso que prende o braço da catraca utilizando uma Chave Allen 4mm. Após a remoção do parafuso solte o braço rosqueando o mesmo no sentido anti horário. Faça uma marcação no braço e no pino, pois cada braço só pode ser montado novamente depois na mesma posição.



Passo 2 - Remova os 3 parafusos que prendem a capa do mecanismo utilizando uma chave Philips ou Allen conforme o modelo da cabeça do parafuso.

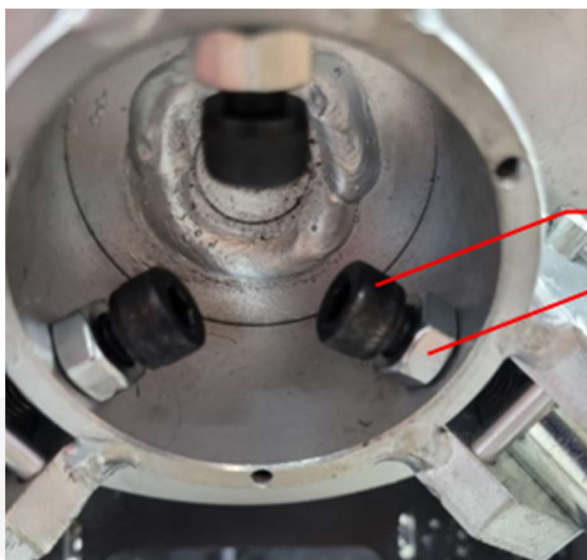


Passo 3 - Deixe os 3 pinos dos braços soltos (destravados) e remova a tampa.



Passo 3 - Com uma Chave de Boca nº13 ou estrela solte a porca trava e gire um pouco o parafuso utilizando uma Chave Allen 6mm. Verifique na ponta do pino do braço se não tem um grande jogo, se tiver gire um pouco mais para ficar com um jogo mínimo. Depois de regulado o parafuso aperte a porca para trava o parafuso.

Obs: Se você girar demais o parafuso ele irá travar o braço e assim ele não cairá mais.



PARAFUSO

PORCA



TOPDATA

Finalização - Finalizado o ajuste recoloque a tampa fixando com os parafusos previamente removidos, rosqueie os braços novamente no pino e trave os mesmos com os parafusos allen. Refaça o teste e observe se o problema foi resolvido, senão faça a regulagem novamente.