



Reposicionamento do leitor Top Prox na urna. Catraca Revolution

Problema - Não faz a leitura do cartão em uma das posições.

Solução: Afastaremos o leitor da guia do cartão trocando as buchas e parafusos de fixação do mesmo com o objetivo de aumentar o campo de leitura.

Kit de parafusos para a Urna		
Qtd.	Descrição	
3	Bucha Espaçadora 3,5mmX3mm	
1	Bucha Espaçadora 11mmX3mm	
1	Bucha espaçadora 21mm x 3mm	
3	Porca M3 Bicromatizada	
2	Parafuso Philips M3x25mm CabChata	
1	Parafuso Philips M3x10mm CabPan	

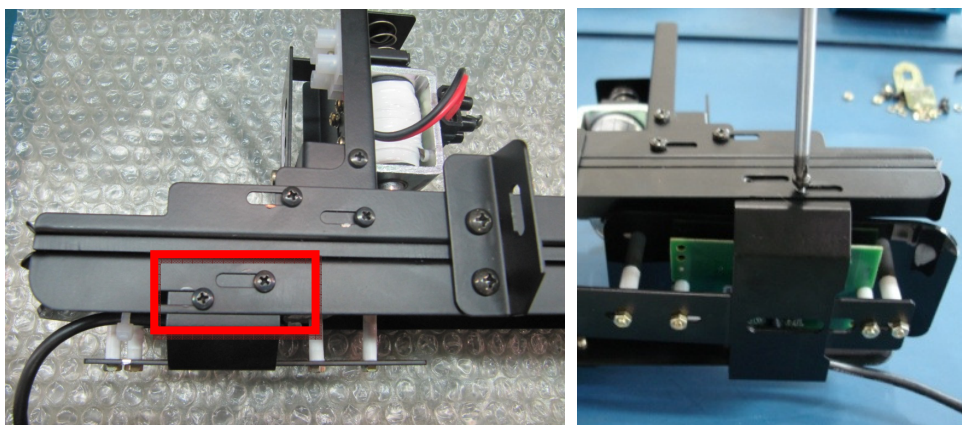
Obs: Cortada com 18mm

Para isso siga os passos a seguir:

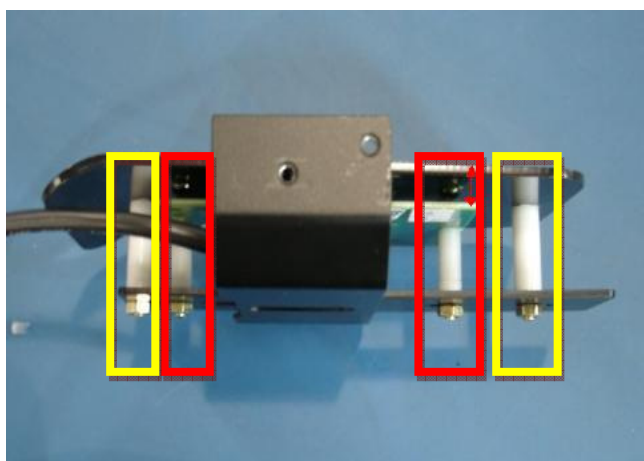
1º passo: Remova o conjunto urna soltando os parafusos e cabos necessários para a retirada do conjunto.



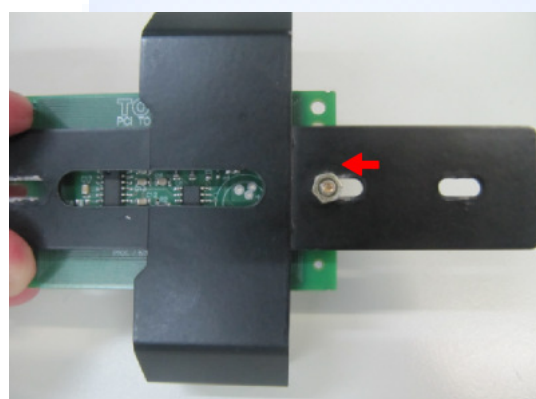
2º passo: Com a ajuda de uma chave Philips solte os 4 parafusos que fixam o suporte do leitor da urna e remova o mesmo. (2 parafuso de cada lado).



3º passo: Remova as porcas, buchas e parafusos dos quadros indicados.



4º passo: Monte o leitor de proximidade novamente. Utilizando os parafusos/buchas/porcas fornecidos. Fixe somente a parte inferior do leitor utilizando o parafuso phillips menor e a bucha espaçadora de 3mm. Deixe a fixação bem rente a tangente do oblongo conforme mostrado na imagem da direita.

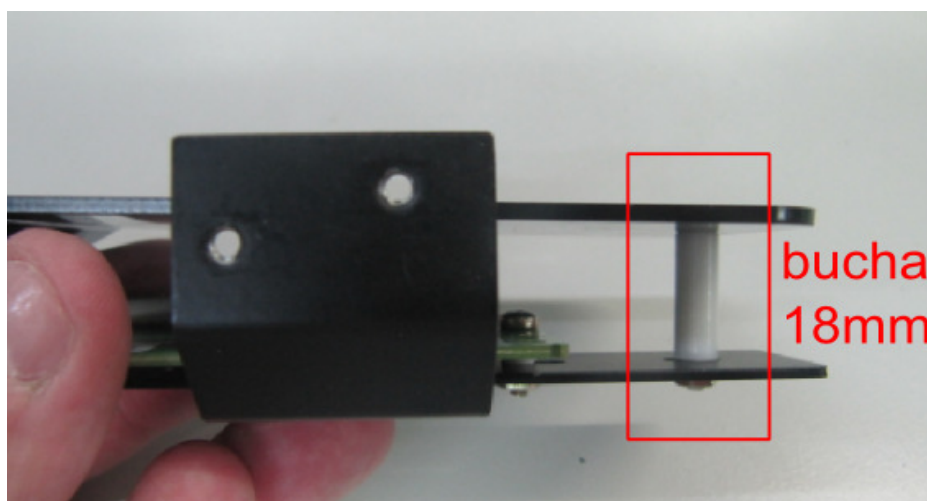




5º passo: Recoloque na parte inferior o acrílico de proteção na mesma posição anterior usando os fixadores fornecidos.

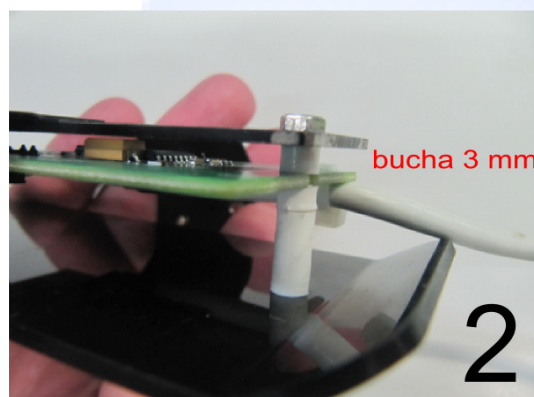
Obs: apenas a parte inferior.

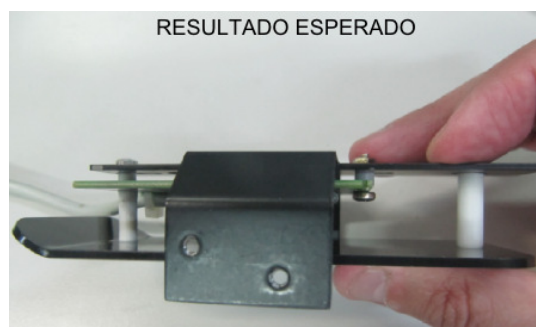
Passe o parafuso comprido cabeça chata pelo furo do acrílico (no lado reto) e coloque a bucha mais alta fornecida. Prenda no suporte do mesmo lado que já fixou o leitor com a porca.



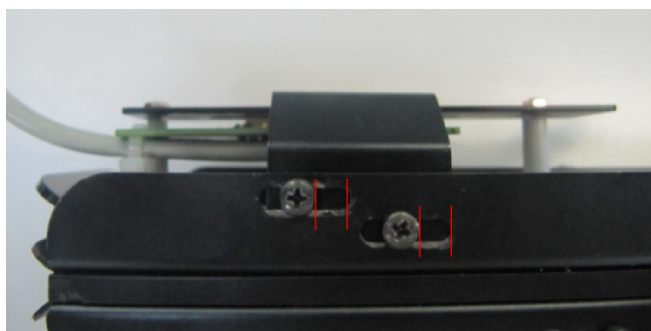
6º passo: Inicie a montagem da parte superior, passe o parafuso de cabeça chata através do acrílico e monte na sequência a bucha 11 e a bucha 3mm sobre o parafuso (imagem 1). Passe o parafuso através do leitor de proximidade e coloque outra bucha pequena de 3mm entre o leitor e o suporte, atravesse o oblongo do suporte e fixe com a porca (imagem 2).

Observe o resultado esperado para estes passos.

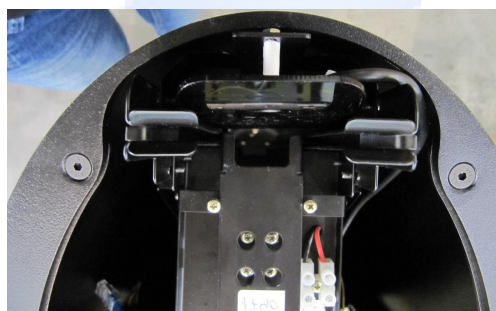




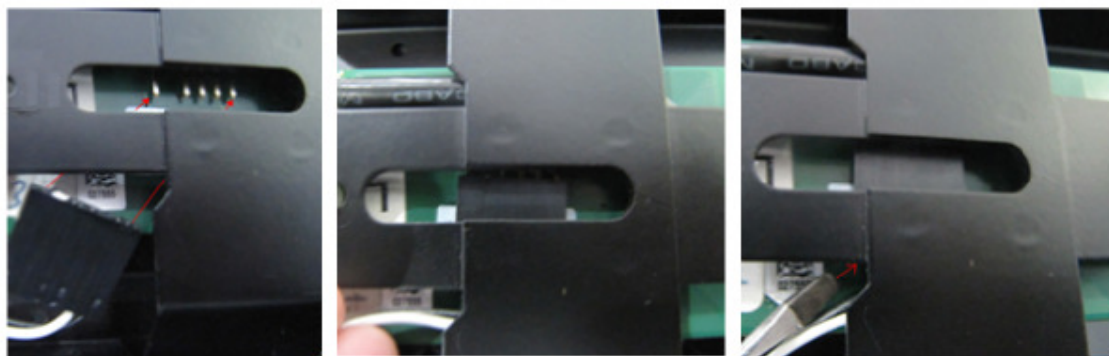
7º passo: Recoloque o suporte do leitor no conjunto urna. Pode posicionar um pouquinho para cima, porém observe no momento da montagem no pedestal se não irá interferir no fechamento da tampa. (ex. a tampa fica alta), se isso acontecer reposicione o suporte do leitor mais para baixo.



8º passo: Recoloque o conjunto urna no pedestal da Catraca Revolution e faça as regulagens necessárias para alinhar o recorte da tampa com a guia do cartão.



9º passo: Não se esqueça de reconectar o cabo do leitor que fica atrás da placa no suporte do leitor. Se necessário para uma melhor fixação empurre com o conector com o auxílio de uma chave fina.



Reposicionamento do leitor Top Prox na Tampa. Catraca Revolution

Problema - Dificuldade de leitura dos cartões na aproximação dos cartões sobre o acrílico na tampa da catraca.

Solução: Alteraremos a posição do leitor de proximidade e a fixação do suporte na tampa com o objetivo de aumentar o campo de leitura.

Kit de parafusos para a Tampa		
Qtd.	Descrição	
4	Bucha Espaçadora 6,5mm x 3mm	
2	Porca M3 Bicromatizada	
4	Parafuso Philips M3x12mm CabPan	

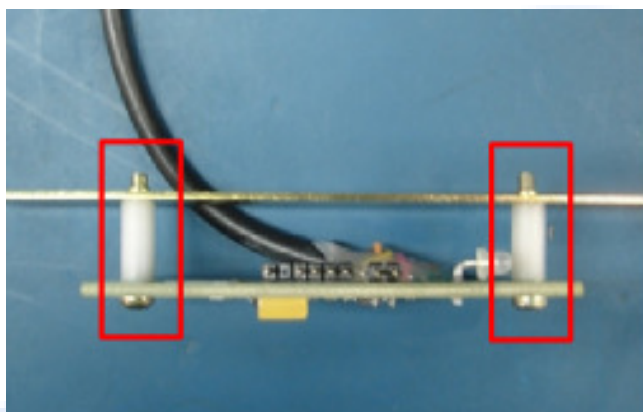


Para isso siga os passos a seguir:

1º passo: Remova o conjunto suporte e leitor soltando os parafusos indicados. Estes fixadores **não** serão utilizados posteriormente.



2º passo: Com o suporte solto remova os parafusos/porcas e buchas que fixam o leitor de proximidade. Estes fixadores **não** serão utilizados posteriormente.



3º passo: Monte o conjunto utilizando os parafusos/buchas e porcas enviados no kit, conforme a imagem a seguir:





3º passo: Recoloque o conjunto na tampa fixando os parafusos laterais na tampa.

