



## INSTRUÇÃO DE TROCA DO TRANSFORMADOR PELA FONTE CHAVEADA DO PONTTO.

### Itens necessários:

Para realizar a instalação da fonte chaveada do Pontto, serão necessários os seguintes itens:

Código	Descrição	Itens que compõem o conjunto
81000174	Conjunto Fonte Chaveada Pontto	<ul style="list-style-type: none"><li>• Cabo Entrada AC Fonte Chaveada Pontto (par);</li><li>• Cabo Saída CC Fonte Chaveada Pontto;</li><li>• Fonte Chaveada Pontto.</li></ul>

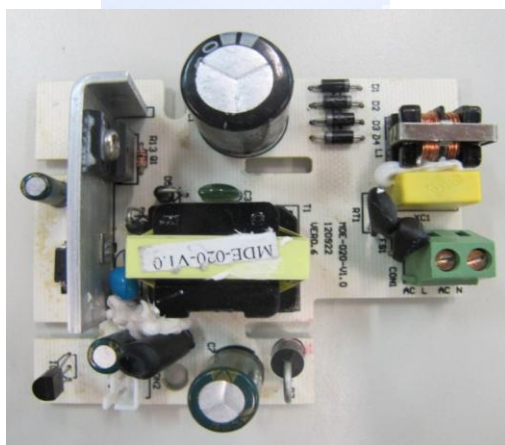
- Cabo Entrada AC Fonte Chaveada



- Cabo Saída CC Fonte Chaveada Pontto



- Fonte Chaveada Pontto



## Instalação:

1. Abra o equipamento para ter acesso à parte interna do mesmo;

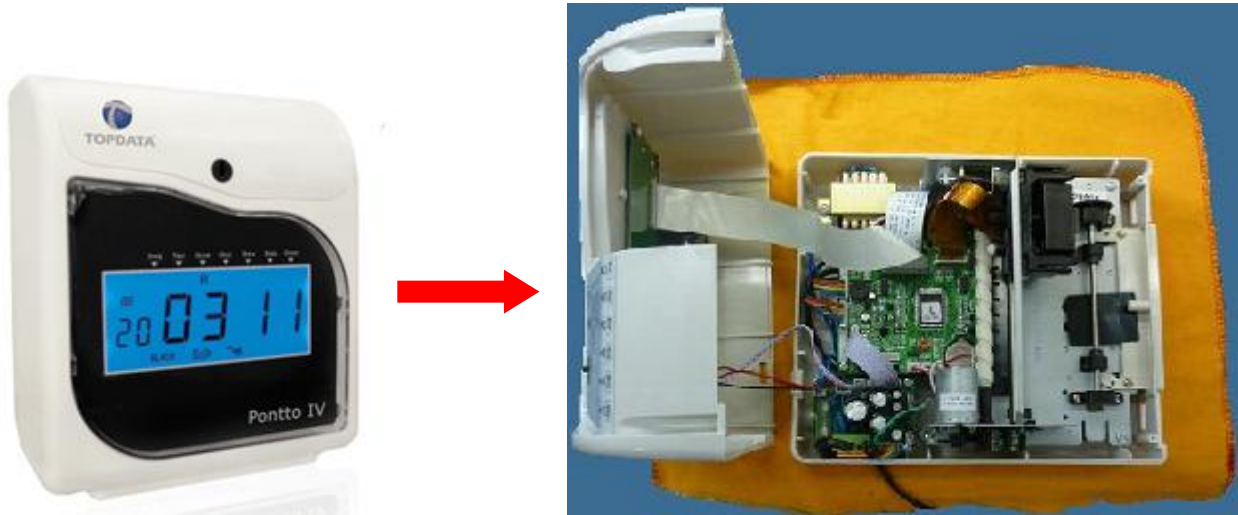


Figura 01 – Relógio Cartográfico Pontto.

2. Remova os parafusos que fixam o mecanismo do equipamento para facilitar a troca do transformador pela fonte chaveada;

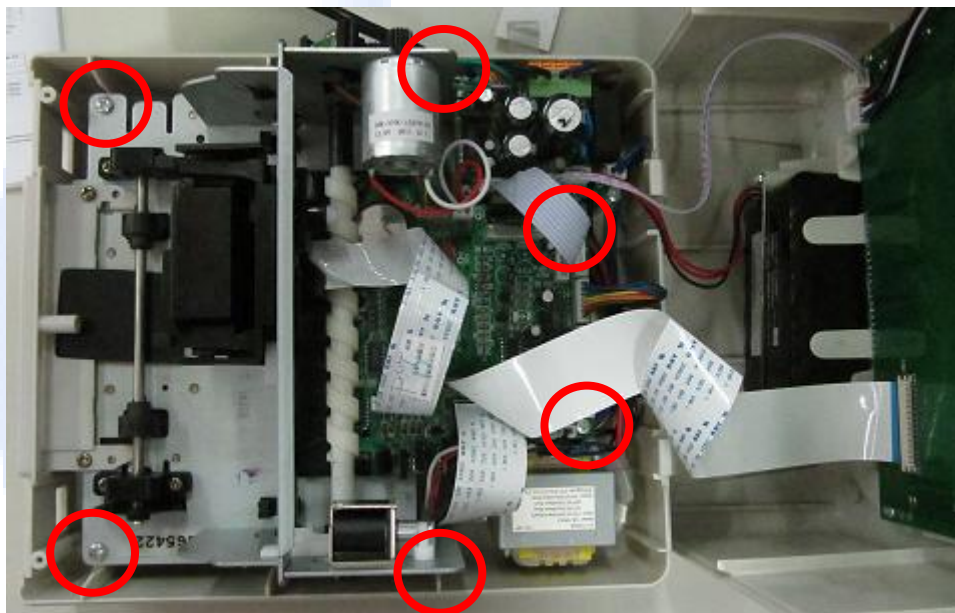


Figura 02 – Parafusos de fixação do mecanismo.

3. Solte os parafusos que fixam o transformador ao gabinete do equipamento;

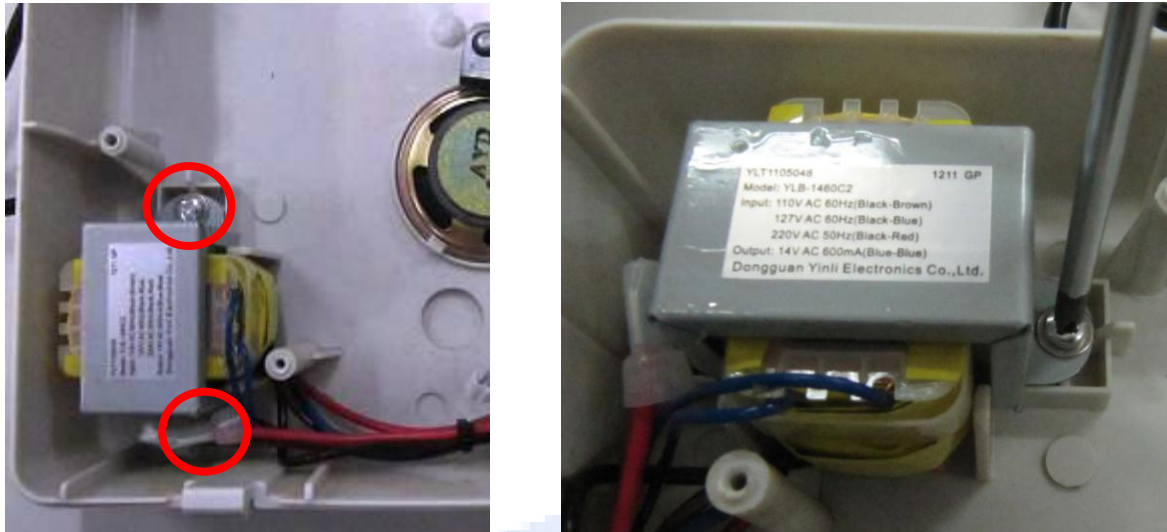


Figura 03 – Parafusos que fixam o transformador.

4. Com o auxílio de uma ferramenta, corte as torres de apoio do transformador para fixar a fonte chaveada;

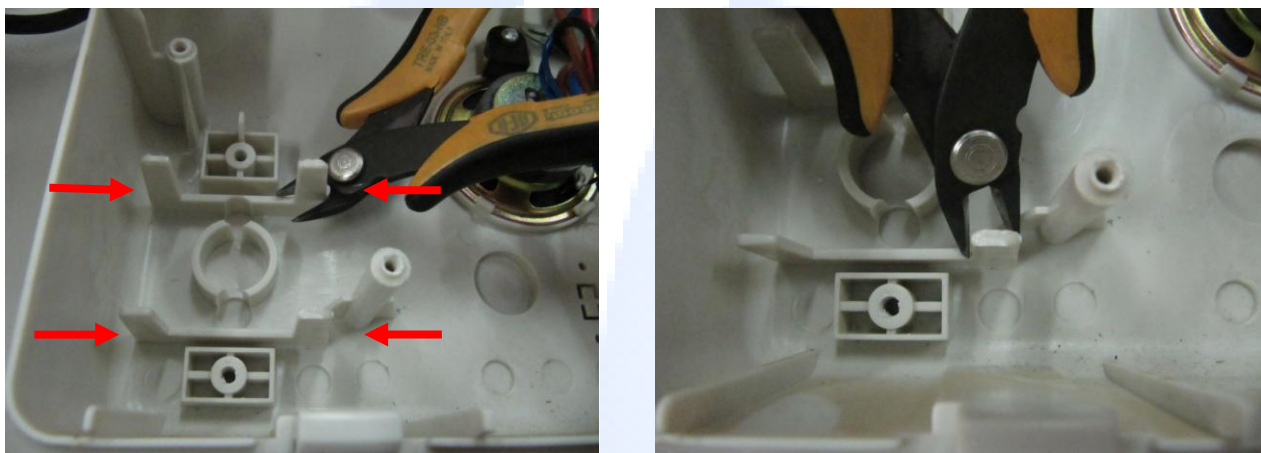


Figura 04 – Torres de apoio para o transformador.



5. Resultado esperado após o recorte das torres;

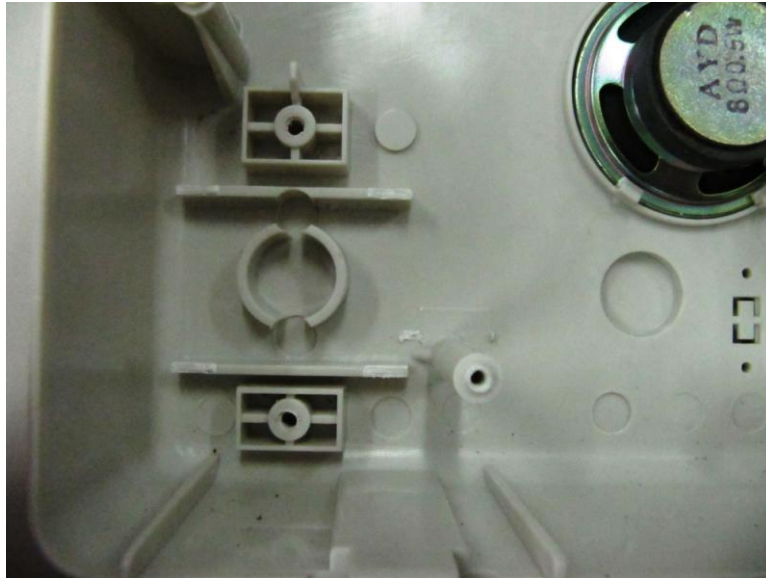


Figura 05 – Resultado esperado.

6. Com o auxílio de uma ferramenta, fixe a fonte chaveada na posição do transformador;

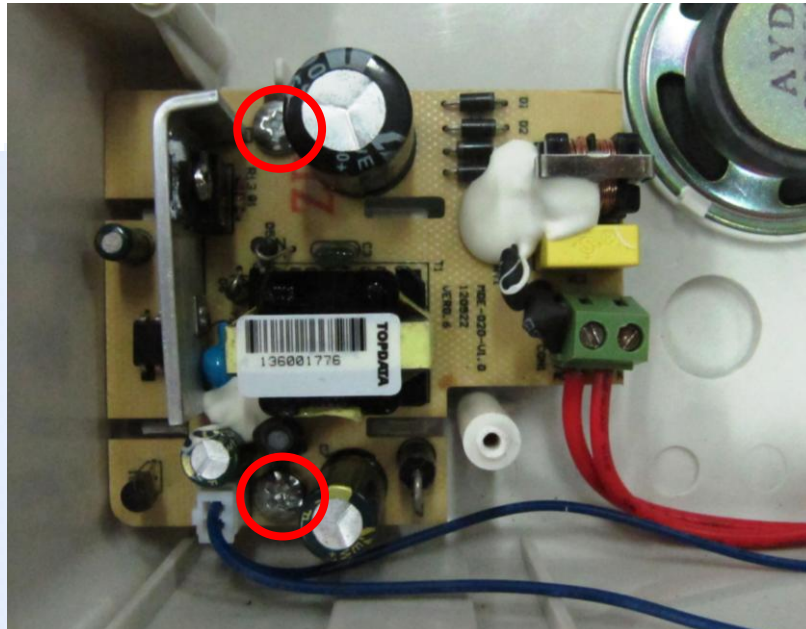


Figura 06.A – Fonte chaveada Pontto.

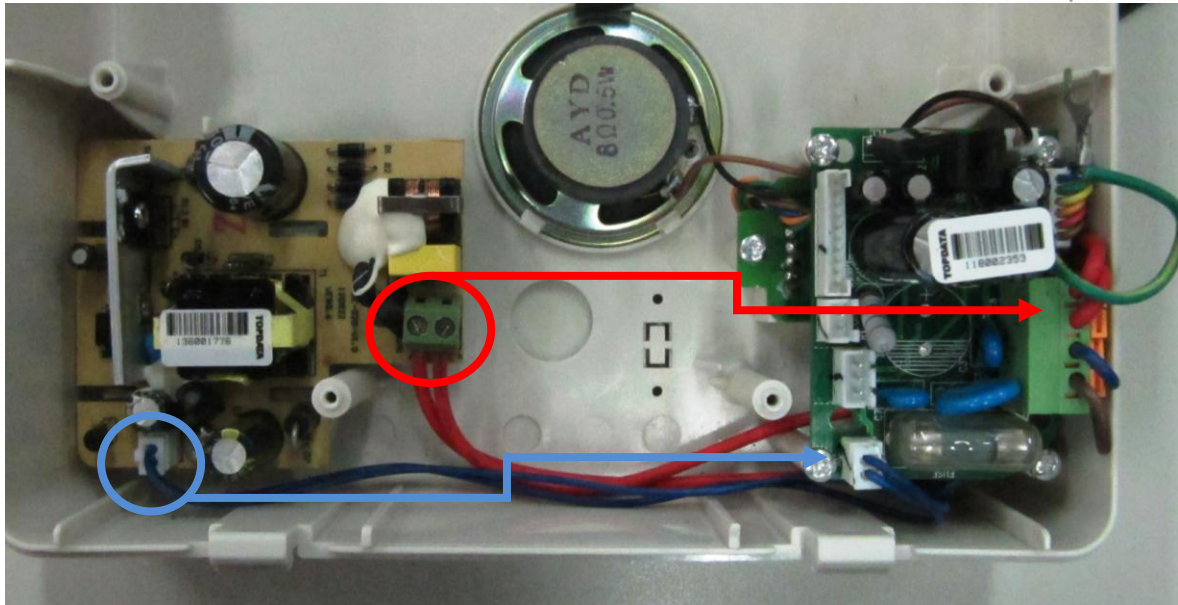


Figura 06.B – Posição dos cabos de ligação da fonte chaveada.

7. Remonte o equipamento conforme os passos anteriores, recolocando os parafusos que fixam o mecanismo;

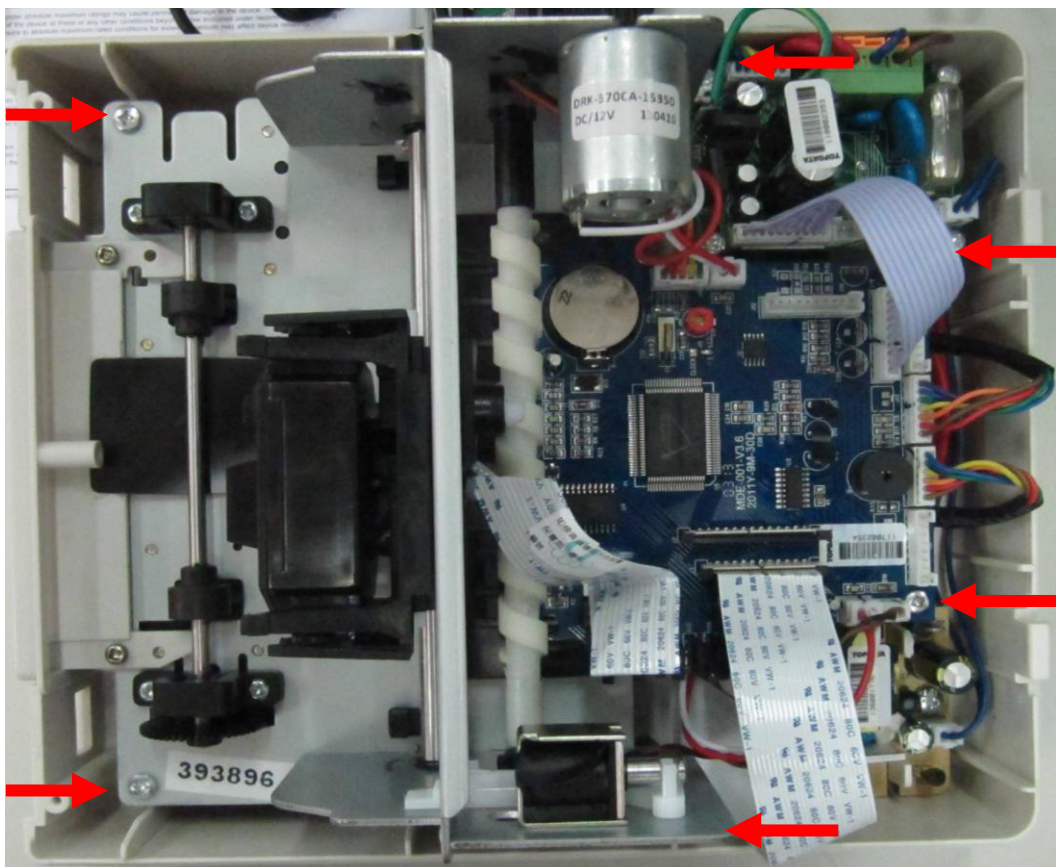


Figura 07 – Fonte chaveada Pontto.